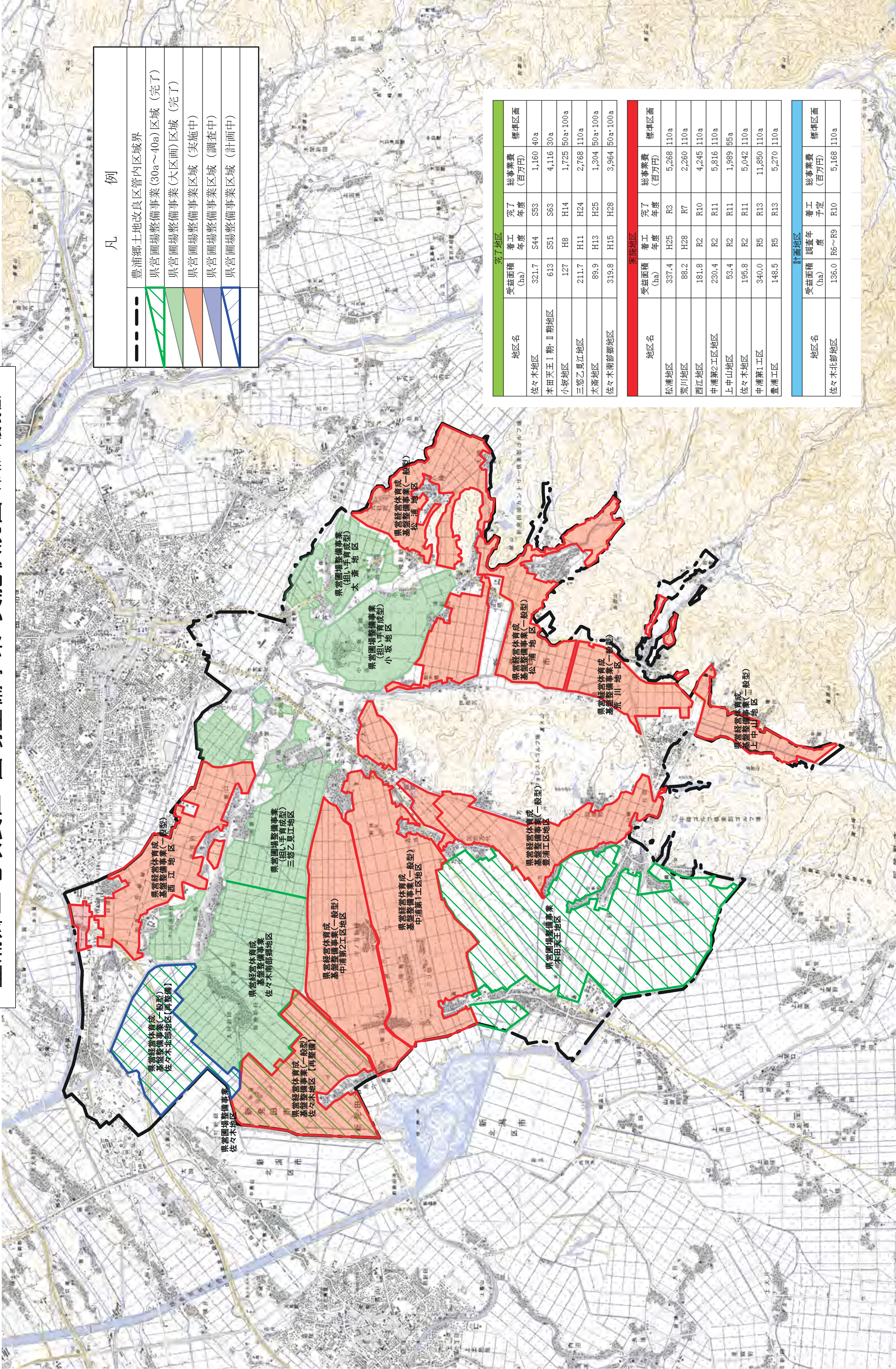


豊浦郷土地改良区 圃場整備事業 実施状況図 (令和5年度現在)



凡 例

	豊浦郷土地改良区管内区域界
	県営圃場整備事業(30a~40a)区域 (完了)
	県営圃場整備事業(大区画)区域 (完了)
	県営圃場整備事業区域 (実施中)
	県営圃場整備事業区域 (調査中)
	県営圃場整備事業区域 (計画中)

完了地区			
地区名	受益面積 (ha)	着工年度	総事業費 (百万円)
佐々木地区	321.7	S44	1,160
本田天王1期・II期地区	613	S51	4,116
小坂地区	127	H8	1,725
三悠乙見江地区	211.7	H11	2,768
太斎地区	89.9	H13	1,304
佐々木南部郷地区	319.8	H15	3,964
			標準区画
			40a
			30a
			50a・100a
			110a
			50a・100a
			100a

実施地区			
地区名	受益面積 (ha)	着工年度	総事業費 (百万円)
松浦地区	337.4	H25	5,268
荒川地区	88.2	H28	2,260
西江地区	181.8	R2	4,245
中浦第2工区地区	230.4	R2	5,816
上中山地区	53.4	R2	1,989
佐々木地区	195.8	R2	5,042
中浦第1工区	340.0	R5	11,850
豊浦工区	148.5	R5	5,270
			標準区画
			110a

計画地区			
地区名	受益面積 (ha)	着工年度	総事業費 (百万円)
佐々木北部地区	136.0	R6~R9	5,168
			標準区画
			110a